



BCAM

Taquet

Électro-Pneumatique

Le **BCAM** est un dispositif permettant de larguer une écoute, ou tout autre cordage, à distance, par une simple impulsion électrique commandant un distributeur pneumatique.

Il s'utilise principalement en complément d'un winch qui reprendra les efforts, ou en direct pour des efforts limités.

C'est un système de largage simple et compacte qui peut être piloté par un bouton poussoir ou un contrôleur élaboré tel qu'**UpSideUp**.

BCAM



UpSideUp
100% compatible

- Utilise un taquet Harken® Cam-Matic® Offshore 280, taquet à roulement à billes en aluminium anodisé hardcoat.
- Encombrement de la partie visible limité à celui du taquet lui-même.
- Disponible en 2 tailles : pour cordages de Ø6 à Ø16mm et de Ø14 à Ø24mm.
- Libère le bout du taquet même si la tension est faible.
- Autonome en air comprimé grâce à son distributeur qui peut être rechargé avec une simple pompe à vélo, ou maintenu sous pression automatiquement avec un compresseur.
- Le signal électrique est appliqué au niveau du distributeur pneumatique et non au niveau du **BCAM**.
- Le distributeur pneumatique est actionné par un signal électrique: 12 vdc, 24 vdc, 110 vac ou 220 vac.

Ne jamais utiliser les produits ODS Developments pour le levage ou la suspension de personne, à moins qu'ils ne soient spécifiquement certifiés à cette fin et que leur étiquetage confirme cet usage.

Caractéristiques mécaniques

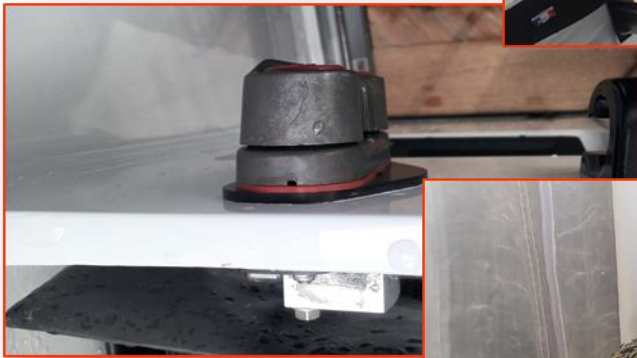
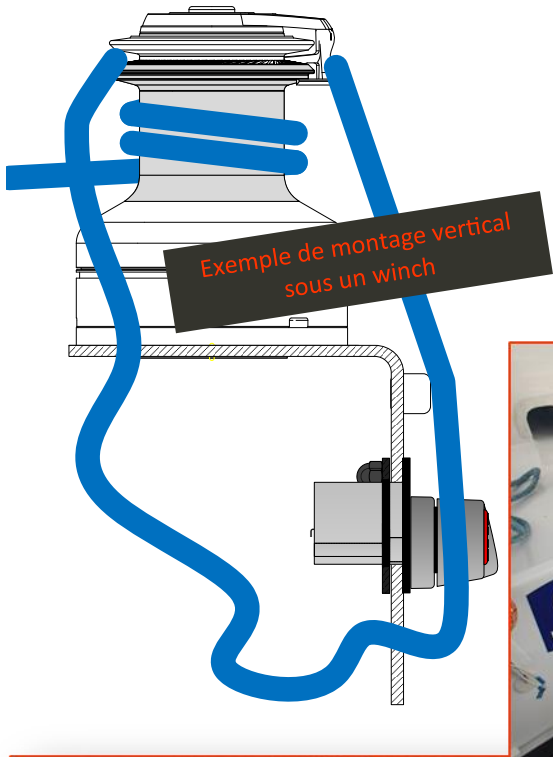
Poids : BCam / BCam Wide	350 g / 420 g
Dimensions BCam	(LxHxP) 85 x 81 x 56 mm
Dimensions BCam Wide	(LxHxP) 91 x 81 x 48 mm
Taquet BCam	Harken® Cam-Matic® 280
Taquet BCam Wide	Idem sauf embase
Diamètre cordage BCam / BCam Wide	6 à 16 mm / 14 à 24 mm
Entraxe BCam / BCam Wide	52 mm / 60 mm
Charge de travail / rupture	227 Kg / 454 Kg

Caractéristiques environnementales

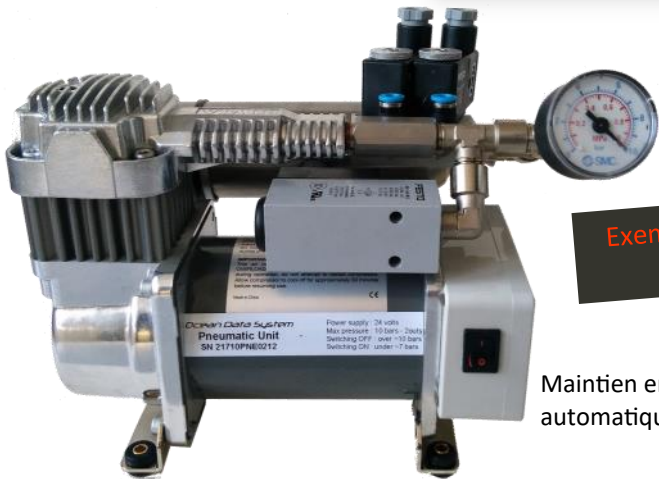
Protection IP	IP 67
Températures de fonctionnement	-20°C à +80°C

Caractéristiques pneumatiques

Poussée théorique à 6b / 10b	189 N / 314 N
Pression de service	3 (indicatif) à 10 bar



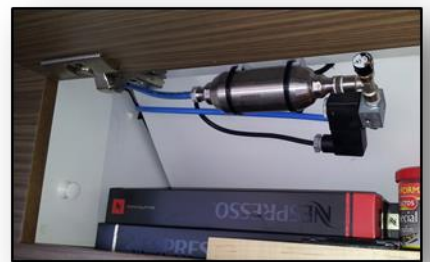
Bcam Wide et Bcam standard sur Trimaran Ultim 32/23



Exemples de distributeurs d'air comprimée

Maintien en pression automatique

Recharge manuelle



OCEAN DATA SYSTEM

3 Ter Rue Roger Salengro
56100 Lorient - France

Tel : +33 2 97 87 92 65 - Fax : +33 2 97 87 92 66

info@oceandatasystem.com
www.oceandatasystem.com